

Klub českých turistů Říčany
zve na vycházku
po pražské historii a přírodě



Po stopách Posázavského Pacifiku v Praze

Den: neděle 18. února 2024

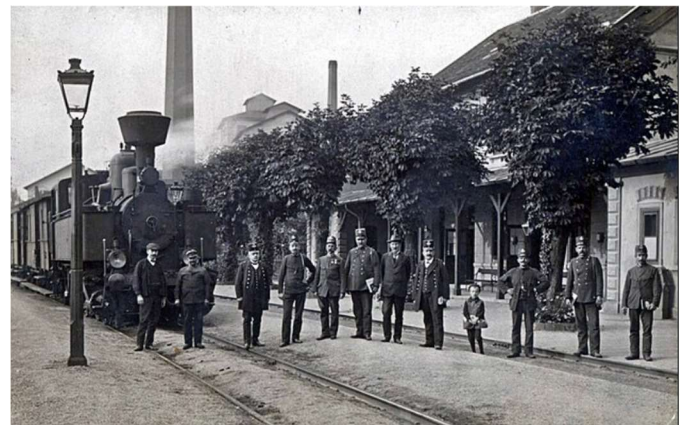
Na vycházku **není nutné** se přihlašovat.

Odjezd ze **Říčan v 08:38 hod.**, z Kolovrat v 08:41, z Uhřetěvesi v 08:45 hod.
Pro ostatní účastníky je sraz na železniční stanici **Praha-Vršovice v 09:00 hod.**

Trať z Nuslí do Modřan byla původně postavena jako trať pro nákladní vlaky **do modřanského cukrovaru**. Během vycházky si připomeneme **historii** Posázavského Pacifiku, a **ukážeme si, kudy trať vedla** v Praze do šedesátých let. V Michelském lese zůstalo po této dráze ještě několik památek.

Projdeme i místem, kde stávalo **staré krčské nádraží** a představíme si, jak bude nádraží v Krči vypadat za několik let.

Připomeneme si i druhou, zrušenou trať v Braníku. Ta kdysi vedla z branického nádraží do cementárny v Podolí. Krátce po první světové válce po ní jezdily i osobní vlaky s cestujícími.



Vstupné:

= člen KČT, odbor Říčany po předložení platného členského průkazu – **zdarma**

= člen KČT, jiný odbor po předložení platného členského průkazu – **50 Kč**

= ostatní – **100 Kč**

Internet: www.kctricany.cz

Případné dotazy k této vycházce zodpoví Tomáš Bezouška na e-mailu: tomas.bezouska@seznam.cz